

# métalflash

## RÉALISATION

Véranda  
sur piscine

Les Trophées  
Eiffel

## ORGANISATION

Crézé  
à St-Jacques-  
de-la-Lande

## DOSSIER

Quels sont  
les contours  
de la  
verrière ?

## ÉVÉNEMENTS

Saint-Eloi  
à Troyes

Métal Expo  
à Paris

## TECHNIQUE



Les abrasifs



10, rue du Débarcadère  
75017 Paris  
Tél. : 01 40 55 13 00  
Fax : 01 40 55 13 01  
www.metal-pro.org

Sous l'égide de l'Union des  
métalliers, Métal Flash est  
une publication de AP2M,  
à l'intention des entreprises  
adhérentes de l'Union et de leur  
environnement professionnel.

**Président de l'Union**

Benoît Loison

**Délégué à la communication**

Michel Verrando

**Responsables de Métal Flash**

Bertrand Génault & Jean-Pierre Gutel

**Directeur de la publication**

Hervé Lamy

**Comité de rédaction**

Véronique Rambault, Bertrand Génault,  
Roger Giraud, Jean-Pierre Gutel,  
Benoît Loison, Michel Verrando.

Cinq numéros par an.  
Pour toute demande d'exemplaires  
supplémentaires de la revue,  
contacter l'Union des métalliers.  
Tel. : 01 40 55 13 00.

**PYC ÉDITION métalflash**

La revue Métal Flash  
est réalisée et éditée  
par Pyc Édition S.A.

**Rédacteur en chef**

Jan Meyer  
LD : 01 53 26 47 84 - j-meyer@pyc.fr

**Rédacteur graphiste**

Jean-François Eveno

**Directeur commercial**

Fredéric Escoffier  
LD : 01 53 26 47 96 - f-escoffier@pyc.fr

**Publicité**

Régis Legrand  
LD : 01 53 26 88 86 - r-legrand@pyc.fr  
Geoffrey Phily  
LD : 01 53 26 48 03 - g-phily@pyc.fr

**Assistante commerciale**

Ingrid Destain  
LD : 01 53 26 88 78 - i-destain@pyc.fr

**Impression**

Imprimerie Chirat -  
Dépôt légal à  
parution  
No ISSN 1289 - 8864



Design graphique Atelier Large Design



# Question de profil



« Chers lecteurs  
tous mes vœux  
de bonheur  
pour 2017 »

**Benoît  
Loison**  
Président  
de l'Union  
des  
métalliers

Souvenez-vous, il n'y a pas si longtemps on disait, « faut être du métier pour comprendre la métallerie ». Si vous lisez attentivement ce numéro de Métal Flash vous verrez que cette maxime n'est plus forcément valide dans tous les cas. Des hommes de métier ne sont pas à l'abri de faire des erreurs ou de subir un revers. À l'inverse, un repreneur extérieur à la profession peut très bien réussir dans la métallerie. Nous avons l'exemple d'un cadre manager au profil commercial qui a repris récemment un des fleurons français de la ferronnerie d'art et de la métallerie décorative. Vous seriez surpris de constater à quelle vitesse il a compris les enjeux, les marchés et les opportunités du secteur. Certains ont juste la tête bien faite. Connaître parfaitement les gestes de l'atelier est un atout certain qui cependant n'offre plus aujourd'hui la garantie d'un carnet de commandes rempli. Un dirigeant de PME du second œuvre du bâtiment doit nécessairement avoir un profil « multitâche », un de nos confrères le rappelle justement dans ces pages. Mais, par-dessus tout, il doit pouvoir faire confiance aux collaborateurs qui l'entourent. Il est loin le temps où le destin de la métallerie reposait sur le seul patron, le seul maître à bord. Nous sommes entrés dans une ère managériale au sens noble du terme. Au sens où le profil idéal est celui qui sait tirer le meilleur de chacun tout en ayant de solides connaissances de gestion et, disons-le, un bon niveau de connaissance générale.

**P.50**

**JÉRÔME ROBIN**

est le futur dirigeant de l'entreprise Claude Robin à Bressuire (79). Il nous a présenté un ouvrage étonnant. Une véranda avec structure Inox posée sur la piscine d'un particulier.



**P.58**

**VINCENT SCHAFFNER**

Est co-dirigeant avec son frère Philippe de l'entreprise Schaffner à Duppigheim (67). Par son expertise en la matière, il a contribué à la rédaction du dossier sur les verrières.



**P.78**

**PIERRE LIMIDO**

est dirigeant de la Serrurerie Limido à Rozerieulles (57) et président des métalliers de la Moselle. Il nous a donné les pistes et les axes de l'article sur les perceuses sur colonne.





**En bref**

**FAITS & GESTES**

Ducrest, la triste fin d'une enseigne historique	6
Formation de chargé d'affaires junior	8
Les métalliers dans la Baticup	9
Un balcon en passerelle pédagogique	10
Parution du guide Protection et finition des aciers	12
Richard Desvallières, cet inconnu	13
Les métalliers libérés de l'EN 1090	14
A bord du Midway	16
Nominations	18
50 ans pour la métallerie Brault	20

**ÉVÈNEMENT**

Célébration de Saint-Eloi à Troyes	22
Métal Expo 2016	26

**INITIATIVES**

Aide à la pose du vitrage	
Axalta exalté par Renault	34
110 ans pour Cevino Glass	
Apprendre à poser une porte de hall	36
Les 3 enjeux de la filière miroiterie	38

**ORGANISATION**

Crézé à Saint-Jacques de la Landes (35)	40
-----------------------------------------	----

**ENTRETIEN**

Jean-Claude Robinot, métallier à Provins (77)	44
-----------------------------------------------	----

**Photos couverture:**

© J-P Mesguen  
© Pferd

Une des animations sur Métal Expo a consisté à photographier les visiteurs qui le souhaitaient avec une bulle qui leur passait par la tête.



**Réalisation**

<b>VÉRANDA POSÉE SUR UNE PISCINE</b>	46
Un particulier a souhaité un ouvrage de qualité et durable pour profiter toute l'année de sa piscine.	

**Technique**

<b>LE JET D'EAU FACE AU PLASMA ET AU LASER</b>	64
------------------------------------------------	----

Il est lent et méconnu dans la métallerie. Le découpage au jet d'eau affiche pourtant quelques arguments de poids face à d'autres techniques plus courantes comme le laser et le plasma.

<b>ABRASIFS QUI SE SPÉCIALISENT</b>	70
-------------------------------------	----

Le consommable le plus banalisé de la métallerie cherche à se tailler une image de produit technique. Les fabricants de disques premium ne sont pas en reste pour innover et créer des solutions permettant des gains de productivité.

<b>NOUVEAUX PRODUITS</b>	74
<b>PANEL</b>	78

**Les perceuses sur colonne**

Tous les métalliers, ou presque, en ont une dans leur atelier. Au moment de changer de machine, il est utile de se poser des questions élémentaires.

**Angle de vue**

<b>COUCHE MINCE</b>	90
Les entreprises citées	
Index des annonceurs	

CHANTIER CHEZ UN PARTICULIER DES DEUX-SÈVRES

# Une piscine habillée d'une véranda

Pouvoir utiliser toute l'année sa piscine, tel était le souhait de ce client propriétaire d'une maison familiale. L'entreprise de métallerie Claude Robin a préconisé un ouvrage de haute qualité technique. La conception et les matériaux utilisés permettront à ce particulier de profiter longtemps de cette construction.

MAÎTRE D'OUVRAGE  
 Client particulier  
 MÉTALLERIE  
 Claude Robin  
 VITRIFICATION  
 Macocco  
 PROFILS  
 ALUMINIUM  
 AluK  
 ELECTRO-POLISSAGE  
 INOX  
 DBP Mayet  
 MONTANT LOT  
 MÉTALLERIE  
 90 000 €

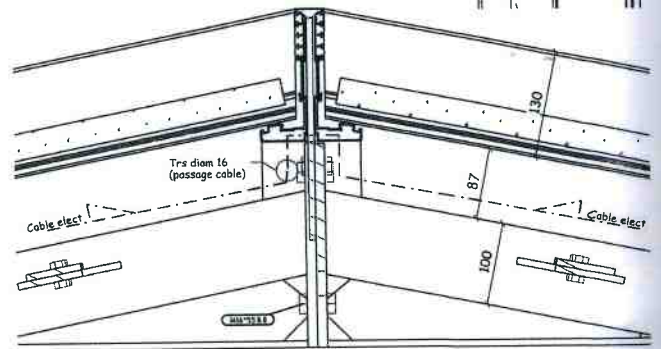
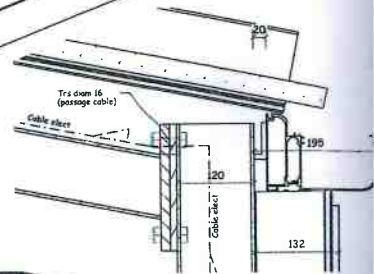
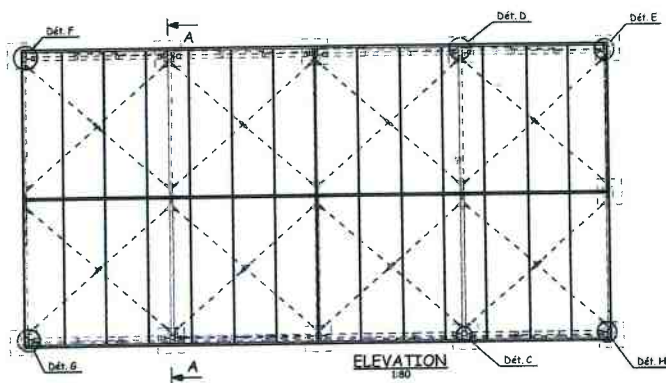
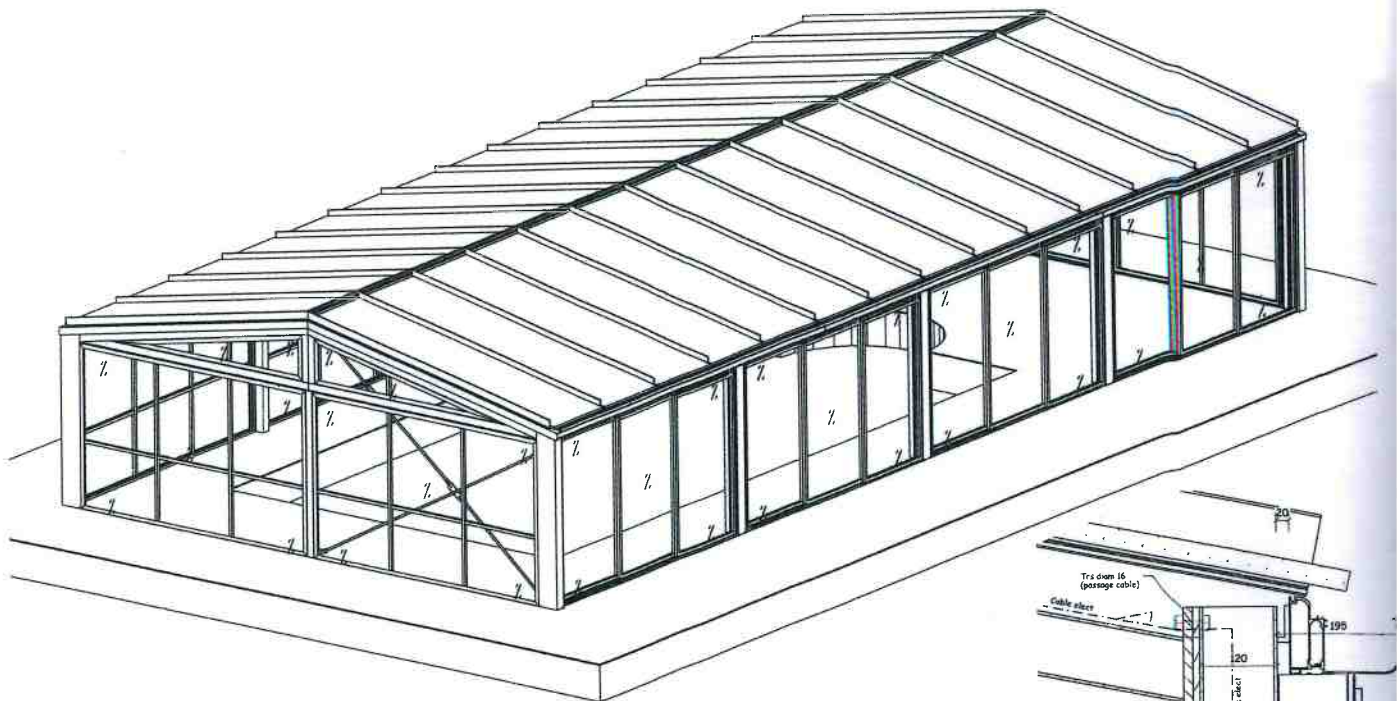
Ils se sont rencontrés sur un salon de l'habitat. Le client, un agriculteur à la retraite, avait un projet de piscine qui puisse être utilisée toute l'année. Propriétaire d'une maison familiale près de Niort, dans les Deux-Sèvres, il souhaitait faire de la piscine couverte un espace accueillant et durable pour ses enfants et ses petits-enfants. « *Nous lui avons d'abord expliqué que nous ne faisons pas d'abris pour piscine. Aussi, notre expérience des ouvrages de métallerie dans les piscines publiques nous a permis de lui rappeler les conditions extrêmes auxquelles ces ouvrages sont exposés* », raconte Jérôme Robin chargé d'affaires de l'entreprise de métallerie Claude Robin à Bressuire (79). Après réflexion, le client revoit son projet de A à Z. Finalement, ce ne sera pas un abri

à piscine, mais une véritable véranda avec une conception lui permettant de tenir dans le temps sans altération.

## UNE STRUCTURE EN INOX ALIMENTAIRE

La piscine et sa maçonnerie ont été fabriquées par le client lui-même. Le métier d'agriculteur oblige à avoir des compétences multiples... C'est un bassin de 9,5 x 6 m. La véranda qui accueille aussi un spa et une terrasse, fait 16 x 8 m. Sa particularité est d'être constituée d'une structure en Inox alimentaire, le 316 L, c'est-à-dire la nuance qui tient le mieux dans l'environnement potentiellement agressif d'une piscine couverte. « *J'avais fait une proposition avec une structure en acier galvanisé, nettement plus économique. Mais le client a voulu de l'Inox*





pour une question esthétique, il aime cette matière », note Jérôme Robin. La structure est en tubes de 120 x 120 mm de 5 mm d'épaisseur. Les goussets ont été découpés à la table plasma dont le métallier est équipé depuis 2015. L'ouvrage est stabilisé avec des tirants tubulaires Inox de 30 mm de diamètre. La solution de contreventement par câbles aurait pu être une solution, mais elle ne plaisait pas au client. Compte tenu de l'expérience du métallier avec l'univers (hostile) des piscines, il a préconisé un traitement de protection complémentaire sur les pièces Inox. « Nous avons, pour ne pas prendre le moindre risque, fait faire un électropolissage de toutes les pièces chez un spécialiste à Bordeaux ». Cette technique qui consiste en un bain électrolytique, est un trai-

tement de surface comparable à l'anodisation de l'aluminium. Ces bains suppriment toute trace de carbone à la surface des pièces et réduiront au maximum les microrugosités qui sont susceptibles de créer des adhérences de produits chimiques ou de salissures. Cette technique est devenue courante en agroalimentaire et dans la pharmacie, elle augmente la présence de chrome en surface et donne un aspect brillant. La structure a ensuite été boulonnée et encastrée dans des massifs béton à 30 cm de profondeur dans la dalle.

#### MENUISERIES COULISSANTES ET FIXES EN ALUMINIUM

Du côté des menuiseries, les choix du métallier ont été plus classiques. Des châssis

coulissants à trois vantaux en aluminium (gamme AluK) sur une des façades et des fixes sur l'autre. Aux pignons, des châssis coulissants qui se rabattent en portefeuille ont été préconisés. Cela autorise une belle ouverture sur l'extérieur quand la météo le permet. Les rails au sol sont tous en Inox. On notera que la toiture à deux pans (inclinaison de 35°) comprend quatre châssis ouvrants motorisés. Ils sont reliés à un automate qui fait lever les châssis dès que la température intérieure de l'air dépasse 25°C. Les éléments vitrés de la toiture font 0,60 x 2 m de dimension et sont composés de verre de contrôle solaire SunGuard SuperNeutral. « Ils sont tellement efficaces, qu'en été, l'eau de la piscine a du mal à dépasser la température de

25°C. On est obligé de mettre en route la pompe à chaleur pour ceux qui préfèrent une eau plus chaude », remarque Jérôme Robin.

La pose s'est effectuée avec l'équipe de la métallerie Claude Robin qui s'est aidé d'un élévateur télescopique associé, pour le verre, d'un palonnier à ventouses. Aujourd'hui, ce propriétaire retraité dispose d'un équipement ludique et de détente qui pourra réjouir pour de nombreuses décennies sa famille et ses amis. « Je ne pars jamais en vacances, dit-il, ma plus grande joie c'est de passer des moments au bord de la piscine et dans cette véranda avec les gens que j'apprécie ». Un ouvrage décidément parfaitement réalisé sur mesures à la demande du client... JM